

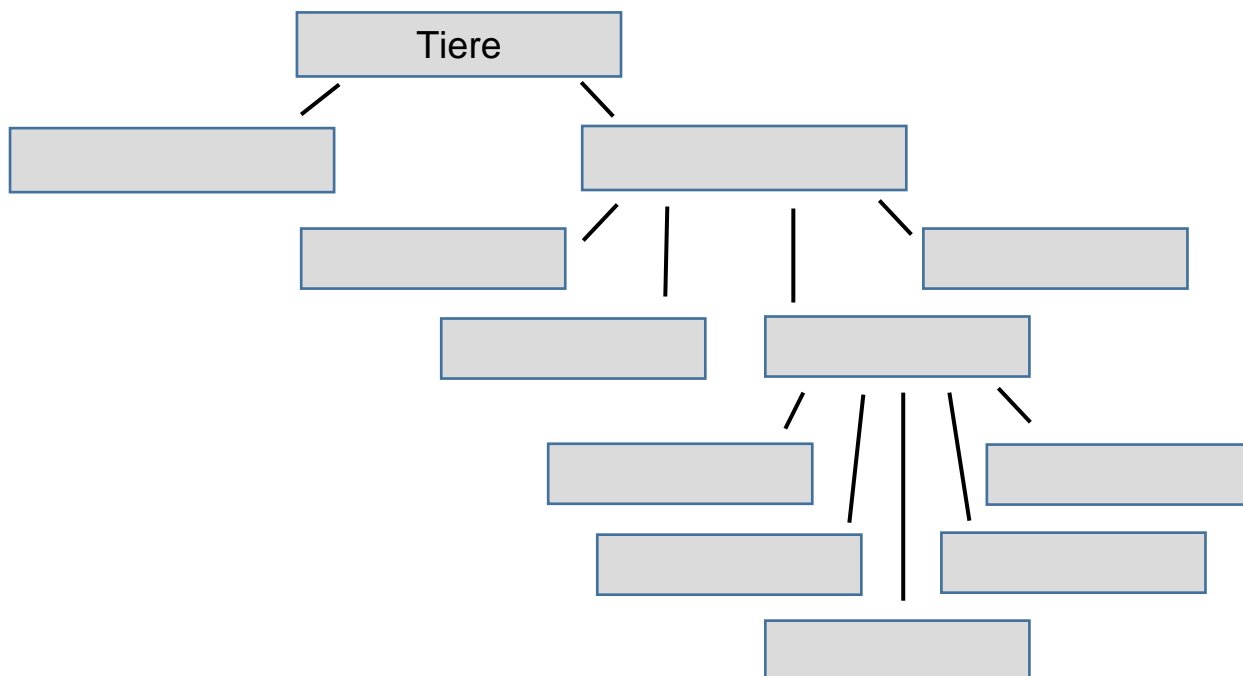
Gliederfüßer – Einführung

Die Aufgaben auf diesem Arbeitsblatt beziehen sich auf das YouTube Video „*Pioniere des Tierreichs – Gliederfüßer – Teil 1: Was sind Gliederfüßer?*“ auf dem YouTube Kanal NamuWissen. **Bitte schau dir das Video an und bearbeite die folgenden Aufgaben.** Gerne kannst du dir auch das Intro zu der Serie „*Pioniere des Tierreiches*“ anschauen und die Texte in der Videobeschreibung lesen. **Viel Spaß 😊!**

Link zum Video: <https://youtu.be/aswjRiEx7-g>

1. Aufgabe: **Der Stammbaum der Tiere**

Die Gliederfüßer sind im Stammbaum der Tiere zu finden. Mit Hilfe des Stammbaums werden ähnliche Lebewesen in Gruppen eingeteilt. Ergänze den folgenden Stammbaum mit den im Video gezeigten Begriffen.



2. Aufgabe: Die Vertreter der Gliederfüßer

Ergänze den folgenden Lückentext zum Stamm der Gliederfüßer mit den richtigen Begriffen aus dem Video. Pro Lücke soll immer maximal **ein** Wort **oder eine** Zahl eingesetzt werden.

Zu der Gruppe der Gliederfüßer wird eine Zahl von unglaublichen _____ Prozent aller Tierarten gezählt. Dies bedeutet, dass nur jede fünfte _____ kein Gliederfüßer ist. Zu den Gliederfüßern gehört die Gruppe der _____. Diese kommen vor allem an und in _____ vor. Zu den bekanntesten Krebstieren gehören die _____ und die _____. Zu den Gliederfüßern gehören auch die _____. Ihr Name ist nicht ganz passend für die Anzahl ihrer vielen _____.

Die größte und facettenreichste Gruppe der Gliederfüßer bilden die _____. Zu diesen werden sowohl kleinere Gruppen wie z.B. die _____ gezählt. Eine größere Gruppe bilden die _____.

Eine weitere Gruppe der Gliederfüßer beinhaltet die _____, zu denen auch die Spinnentiere gezählt werden.

3. Aufgabe: Morphologie (Körperbau) der Gliederfüßer

Die Gliederfüßer verdanken ihren Namen ihrem *segmentierten*, also in Abschnitte unterteilten Körperbau, sowie ihren *segmentierten* Beinen. Obwohl sie äußerlich unterschiedlich aussehen, ist dies eine Gemeinsamkeit aller Gliederfüßer.

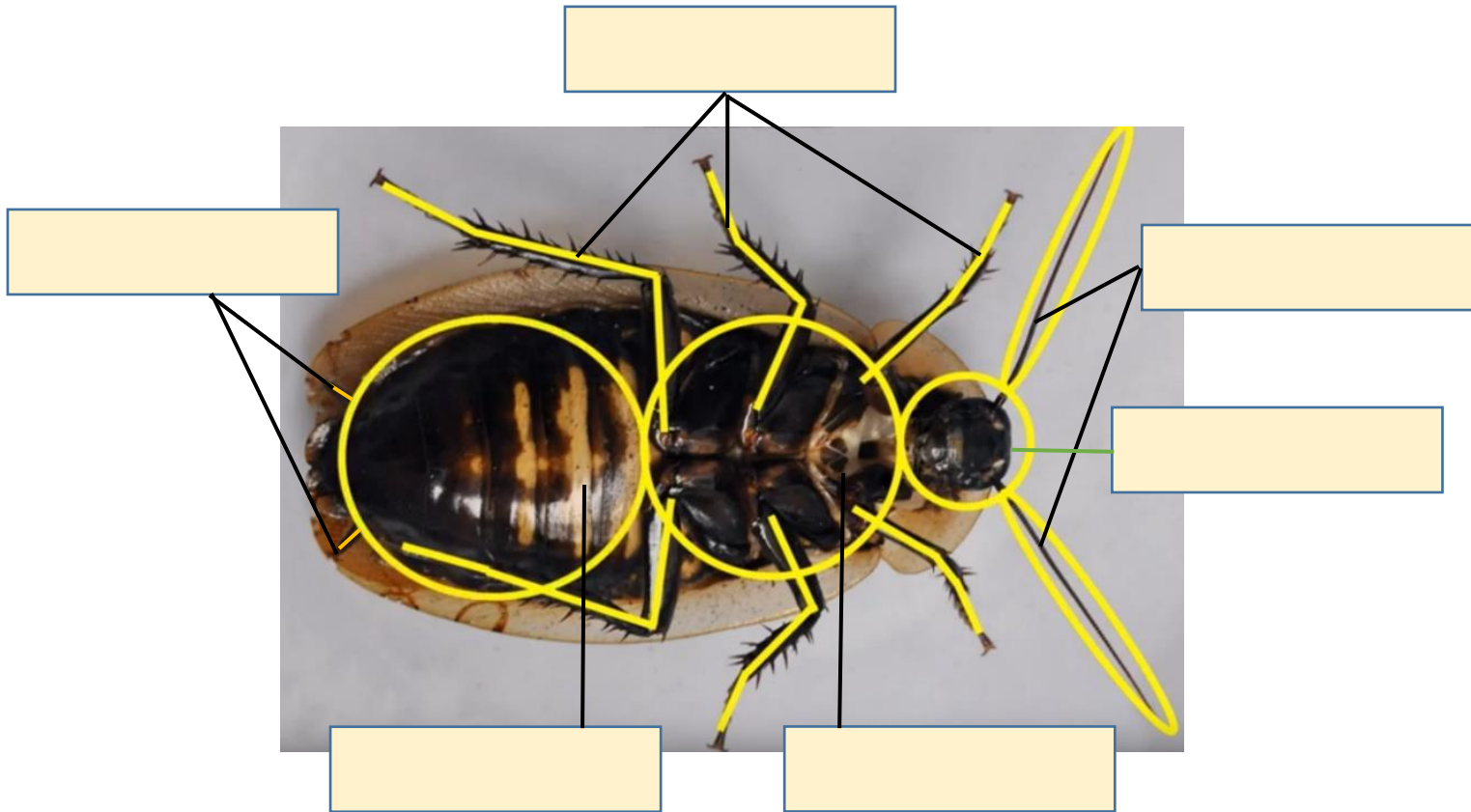
- a) Benenne die in den folgenden Abbildungen gezeigten Vertreter der Gliederfüßer im Kästchen darunter. Kennzeichne anschließend, **wenn möglich**, mit einem farbigen Stift **sichtbare** Körperabschnitte (*Segmentierungen*) in den Abbildungen. Ein Beispiel haben wir für dich mit einem roten Kreis eingezeichnet.



Quelle: <https://youtu.be/aswjRiEx7-g>

b) Benenne unterhalb der Abbildung den gezeigten Vertreter der Gliederfüßer.

Beschrifte nun die Abbildung des gezeigten Vertreters der Gliederfüßer in den Kästchen mit den Fachbegriffen aus dem Video.



Die Abbildung zeigt eine _____.

Quelle: <https://youtu.be/aswjRiEx7-g>

c) Unterstreiche den korrekten Fachbegriff für die harte Panzerung von Gliederfüßern.

Endoskelett
(Innenskelett)

Exoskelett
(Außenskelett)

Hydroskelett
(Flüssigkeitspolster)

Liste in der abgebildeten Tabelle die Vor- und Nachteile dieser Panzerung auf.

<u>Vorteile</u>	<u>Nachteile</u>

- d) Erkläre kurz den Prozess der Häutung von Gliederfüßern und ihr Verhalten, **nachdem** sie sich gehäutet haben.
