

Gliederfüßer – Teil 2: Krebstiere

Die Aufgaben auf diesem Arbeitsblatt beziehen sich auf das YouTube Video „*Pioniere des Tierreichs - Gliederfüßer – Teil 2: Krebstiere*“ auf dem YouTube Kanal NamuWissen. **Bitte schau dir das Video an und bearbeite die folgenden Aufgaben.** Gerne kannst du dir auch das Intro zu der Serie „*Pioniere des Tierreichs*“ anschauen und die Texte in der Videobeschreibung lesen. **Viel Spaß 😊!**

Link zum Video

<https://www.youtube.com/watch?v=FNEH50uBiac&t=173s>

1. Aufgabe: Allgemeine Anatomie

Beschrifte die Körperteile des dargestellten europäischen Edelkrebsses, indem du das Fachwort in das dafür vorgesehene Kästchen einträgst.

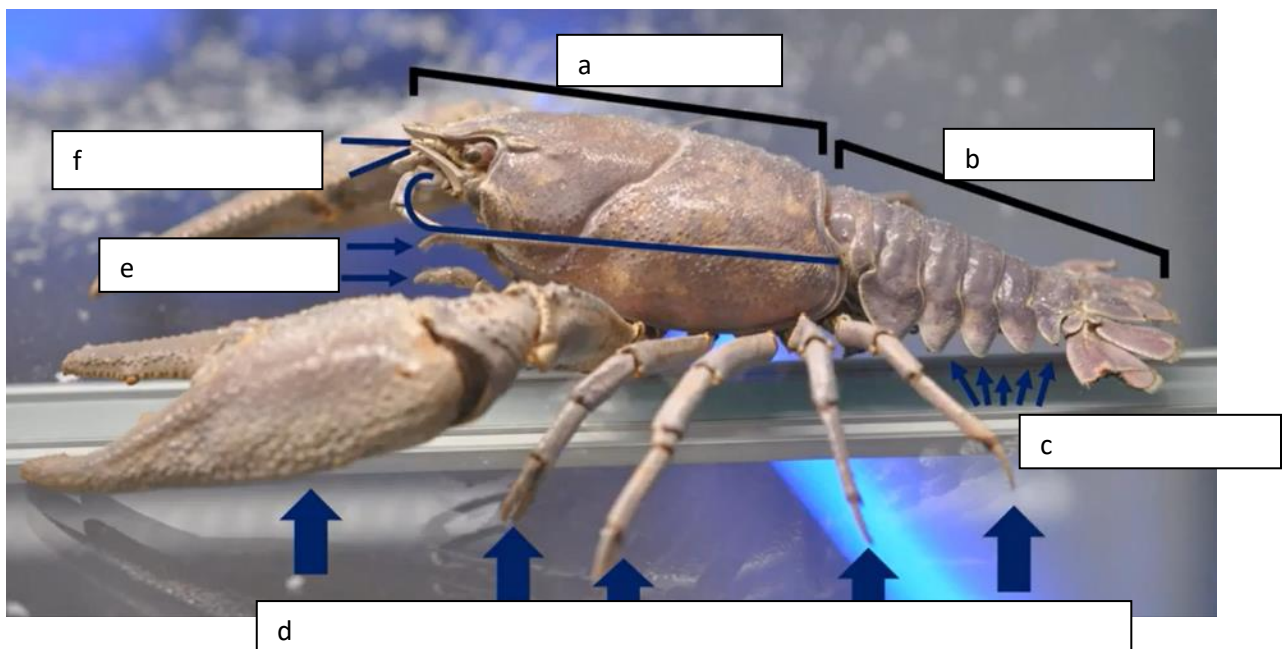


Abbildung 1: Europäischer Edelkrebs (Ausschnitt aus <https://www.youtube.com/watch?v=FNEH50uBiac>)

2. Aufgabe: Funktionen der Körperteile

Das auffälligste Merkmal der Krebstiere sind die *Spaltbeine*. Diese können ganz unterschiedlich aussehen und erfüllen verschiedene Funktionen.

Beschreibe, welche Funktionen im Video für die Körperteile c), d) und e) genannt werden.

- c) _____

- d) _____

- e) _____

3. Aufgabe: Lebensweise

(1) Beschreibe, warum der – für die Krebse typische Körperbau – bei den Krabben nicht sofort zu erkennen ist.

(2) Wie schützen sich Krebse vor Fressfeinden? Nenne 3 Beispiele.

- 1) _____
- 2) _____
- 3) _____

(3) Begründe, warum sich die meisten Krebsarten in der Nähe von Wasser aufhalten müssen.

(4) Beschreibe, durch welche besondere Anpassung sich die Landasseln von den anderen Gruppen der Krebse unterscheiden.

