

Gliederfüßer: Kieferklauenträger

Die Aufgaben auf diesem Arbeitsblatt beziehen sich auf das YouTube Video „*Pioniere des Tierreichs – Gliederfüßer – Teil 6: Spinnen (Kieferklauenträger 1)*“ auf dem YouTube Kanal NamuWissen. **Bitte schau dir das Video an und bearbeite die folgenden Aufgaben.** Gerne kannst du dir auch das Intro zu der Serie „*Pioniere des Tierreiches*“ anschauen und die Texte in der Videobeschreibung lesen. Viel Spaß! 😊

Link zum Video: <https://www.youtube.com/watch?v=EHGIF7pbHCU>

1. Aufgabe: **Faktenwissen** Kieferklauenträger

Bitte gib an, ob es sich bei den folgenden Aussagen (a bis e), **entweder** um eine richtige **oder** um eine falsche Information handelt. Kreuze dazu das entsprechende Kästchen an.

- a) Es wird vermutet, dass der Pfeilschwanzkrebs auch mit den Spinnen verwandt ist.

richtig

falsch

- b) Zu der Gruppe der Milben werden auch die Zecken gezählt.

richtig

falsch

- c) Alle Vertreter der echten Skorpione sind giftig.

richtig

falsch

- d) Die Giftklauen der echten Webspinnen stehen parallel.

richtig

falsch

- e) Die Glieder-/ Falltürspinne legt Stolperfäden um ihre Bodenhöhle aus.

richtig

falsch

2. Aufgabe: Morphologie (Körperbau) der Spinnen

- a) Die folgende Abbildung zeigt den Körper einer Vogelspinne. Bitte beschrifte die abgebildeten Körperteile mit den im Video genannten Begriffen. Nutze hierfür die vorgesehenen Felder.

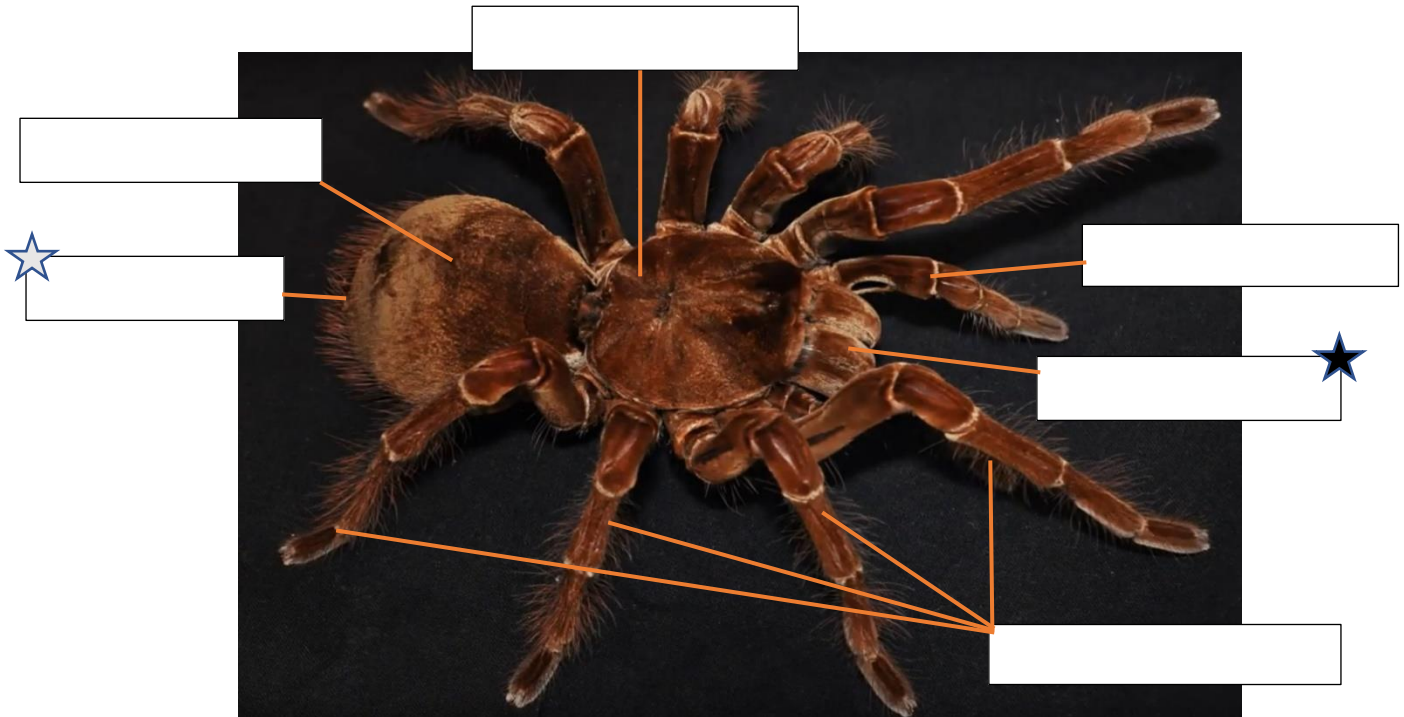


Abbildung 1: Aufsicht auf den Körper einer Vogelspinne; (Quelle: NamuWissen)

- b) Nenne kurz die Funktionen, der mit einem Sternchen markierten Körperteile der Vogelspinne.

☆ _____

★ _____

3. Aufgabe: Die Seide der Spinnen

Spinnentiere benutzen ihre Seide auf ganz unterschiedliche Weise zum Überleben und zum Beutefang.

Beschreibe kurz auf den Linien, wie die im Video genannten Vertreter der Spinnentiere ihre Spinnseide verwenden (z.B. zum Netzbau).

Überlege anschließend, welchen besonderen Nutzen diese Strategie haben könnte (z.B. Beutefang) und notiere diesen im dafür vorgesehenen Textfeld.

a) Bodenbewohner, z.B. Doppelschwanzspinne:

Beispiel: Die Doppelschwanzspinne kleidet die gesamte Umgebung ihres Wohnbereichs in Spinnseide...

Nutzen:

Beispiel: Beutefang, ...

b) Baumbewohner, z.B. Vogelspinnen:

Nutzen:

c) Radnetzspinnen, z.B. Madagaskar Seidenspinne:

Nutzen:

d) Webspinnen, z.B. Kescherspinne

Nutzen:

4. Aufgabe: **Das Gift der Spinnen**

Beschreibe in einem kurzen Text die Futteraufnahme der Madagaskar Seidenspinne und erkläre die Funktion des Giftes.

Tipp: Beginne deine Beschreibung damit, wie die Beute von der Spinne gefangen wird.

5. Aufgabe: Das Abwehrverhalten der Spinnen

Spinnen sind nicht nur Jäger. Auch sie gehören zu den Beutetieren anderer, meist größerer Arten. Wird eine Vogelspinne bedroht, muss sie sich gegen ihren Feind zur Wehr setzen. Die folgenden Abbildungen zeigen zwei typische Abwehrverhalten der Vogelspinne. Beschreibe das gezeigte Abwehrverhalten im danebenstehenden Textfeld.



(Quelle: <https://www.youtube.com/watch?v=EHGIF7pbHCU>)



(Quelle: <https://www.youtube.com/watch?v=EHGIF7pbHCU>)
